

È possibile coinvolgere bambini e ragazzi nella progettazione degli spazi della città e nella pianificazione del territorio? Con quali strumenti? Con quali risultati? Quali benefici per la comunità? Ormai da anni la progettazione partecipata è considerata di grande utilità per la città, poiché porta ad immaginare e a creare luoghi che possiedono caratteristiche di qualità specifiche e nuove rispetto agli spazi in cui oggi viviamo.

Coinvolgere le comunità più giovani permette di comprendere meglio come qualificare il paesaggio e lo spazio urbano, come renderli sostenibili e fruibili. Questo modo di operare consente di sviluppare le capacità di apprendimento dei più giovani e conferisce agli adulti una visione più ricca ed inclusiva tanto della comunità quanto dei suoi ambienti di vita.

Alcune esperienze pilota permettono di divulgare i principi ispiratori della Lr 20/2000 che prevede, anche a seguito delle modifiche introdotte dalla Lr 6/2009, che sia garantita ampia concertazione e divulgazione delle scelte all'interno dei processi di formazione degli strumenti urbanistici nonché, la partecipazione allargata alle scelte urbanistiche specie se relative alle parti del territorio più complesse e da riqualificare.

L'attenzione che la Regione Emilia-Romagna pone al tema è da leggere anche in un quadro di azioni sistematiche a favore della promozione della partecipazione delle giovani generazioni alla vita civile, sociale, culturale delle città (Lr 14/2008) per garantire la crescita armonica dei bambini e l'incremento della cultura dei diritti. In quest'ottica verrà presentato (il 18 dicembre 2009) anche il *Bilancio Sociale delle Giovani Generazioni*.

Il seminario affronta queste tematiche presentando cinque casi di studio condotti in ambito regionale che possono servire come spunto per avviare una fertile discussione sulle metodologie di partecipazione e sui diversi risultati conseguibili.

Giulia Angelelli
Gea Maria Anzivino
Ippolito Lamedica

Programma

Ore 9,00 Apertura dei lavori

Enrico Cocchi - Regione Emilia-Romagna. Direttore Generale "Programmazione territoriale e negoziata, Intese. Relazioni europee e relazioni internazionali"

Prima parte

Ore 9,15 Presentazione casi studio

Valter Baruzzi - Direttore scientifico CAMINA

Il PSC e il POC di Bologna

I bambini ripensano la struttura urbana.

I ragazzi progettano una porzione di città: la zona di Pontelungo.

Giovanni Ginocchini - Urban Center del Comune di Bologna

Il PSC di Verucchio

Il paesaggio in un'ottica di partecipazione con i bambini e i ragazzi.

Ippolito Lamedica - CAMINA

Il PSC di San Felice sul Panaro

I bambini collaborano al PSC.

Luisa Mestola - Assessore Comune di San Felice sul Panaro (MO)

Il PRU "Ospizio" di Reggio Emilia

I ragazzi progettano la riqualificazione di un quartiere.

Lisa Baricchi - Comune di Reggio Emilia

Il PSC di Guastalla

La partecipazione dei bambini nel processo di piano.

Elena Lolli e Luca Pagliettini - Oikos Ricerche

ore 11,15 Coffee break

Seconda parte

ore 11,30 Tavola rotonda

modera:

Marco Barbieri - Regione Emilia-Romagna. Presidente della Commissione assembleare "Territorio Ambiente Mobilità"

partecipano:

Giovanni Ginocchini

Ippolito Lamedica

Luisa Mestola

Lisa Baricchi

Elena Lolli

Luca Pagliettini

ore 12,30 Conclusioni

Gian Carlo Muzzarelli - Regione Emilia-Romagna. Assessore "Programmazione e sviluppo territoriale, cooperazione col sistema delle autonomie, organizzazione"

Stefania Zanni - Sindaco di Campogalliano (MO). Vicepresidente ANCI Emilia-Romagna con deleghe all'Urbanistica, Edilizia, Casa

Il Seminario si terrà presso la sala
di Via Aldo Moro, n. 21 quarto piano n. 417/c.



Per informazioni:

Regione Emilia Romagna
Direzione generale programmazione territoriale e nego-
ziata, Intese. Relazioni europee e relazioni internazio-
nali.
Via Aldo Moro, 52
40127 Bologna
Tel. 051 5275820 - Fax 051 5275504
www.regione.emilia-romagna.it

Associazione Nazionale CAMINA
Via Ca' Selvatica, 7
40123 Bologna
Tel. 051 6443324 - Fax 051 6443393
www.camina.it

Comitato scientifico del seminario:
Giulia Angelelli, Gea Maria Anzivino,
Ippolito Lamedica.

con il patrocinio di ANCI Emilia-Romagna



Come raggiungere la sala:

in treno:
- dalla Stazione centrale di Bologna le linee ATC 35 e 38 collegano Via Aldo Moro.

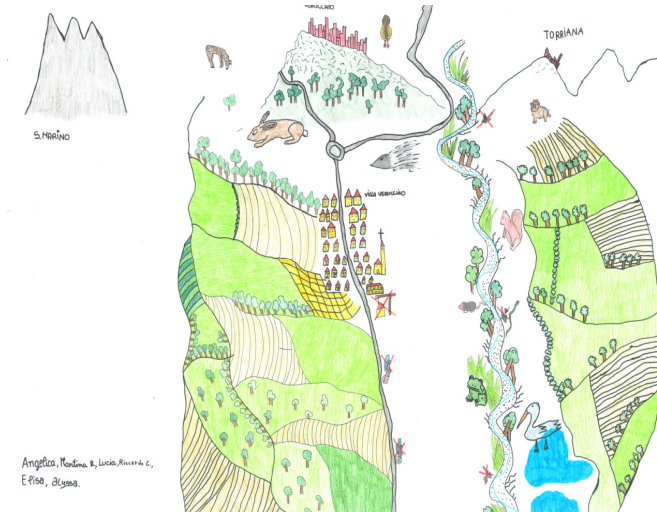
in macchina:
- dall'autostrada proveniente da Firenze, Milano e An-
cona uscire al nuovo casello "Bologna Fiera"
sull'autostrada A14;
- dall'autostrada proveniente da Padova uscire
all'uscita 8 della tangenziale.

dal centro di Bologna:
- le linee ATC 28 e 28 collegano Via Aldo Moro in cir-
ca 10 minuti.



Seminario sul tema

TERRITORIO INFANZIA ADOLESCENZA
La partecipazione di bambini e ragazzi
alla pianificazione urbanistica



giovedì 17 dicembre 2009

ore 9,00 -13,00
Via Aldo Moro, 21 - quarto piano
Bologna